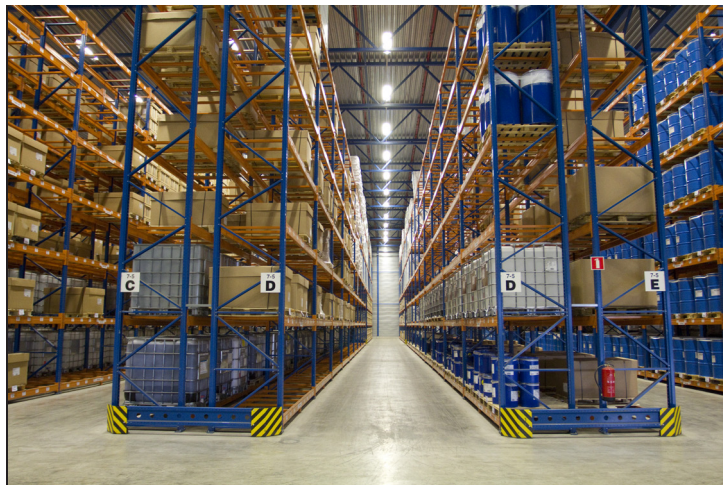


Welkom in het warehouse



Doel: Leerlingen krijgen een indruk van het werk in een warehouse.

Tijdspanning: deze lesbrief zal ongeveer één lesuur van 45 minuten in beslag nemen. De lengte van de les is mede afhankelijk van de snelheid van de computers, de snelheid van de internetverbinding en de computervaardigheden van de leerlingen. De leerlingen kunnen de lesbrief zelfstandig, of in groepjes van twee maken. Loop rond en help waar nodig.



Start/uitleg	5 minuten
Leerlingenblad:	
Opdracht A – welkom in het warehouse	10 minuten
Opdracht B – een virtuele rondleiding	15 minuten
Opdracht C – een logistiek raadsel	5 minuten
Nabespreking	10 minuten
Totaal	45 minuten

Vorbereiding

Nodig:



De volgende site wordt gebruikt bij de opdrachten:
www.wikilogistiek.nl zoekwoord: PSO-06

Per twee leerlingen:

- Een pc met internetaansluiting
- Rekenmachine

Welkom in het warehouse

Start

- Korte uitleg van de bedoeling van deze les.
- Deel de leerlingen op in groepjes van twee leerlingen.
- Deel de leerlingenbladen uit.

Opdrachten (kern van de les)

- De leerlingen maken in groepjes de opdrachten.
- Loop rond en help waar nodig.

Afronding

- Bespreek de opdrachten die ze gedaan hebben kort na.
- Vraag na wat de leerlingen van deze les hebben geleerd en wat ze ervan vonden.
- Leg de link naar de keuze voor deze sector/afdeling en leg de link naar de beroepsmogelijkheden in de praktijk.

Antwoorden leerlingblad 6 – Welkom in het warehouse

- 1 Een warehouse is een bedrijf waar goederen worden geleverd en opgeslagen tot de verdere distributie. Soms worden er nog goederen samengevoegd tot eindproducten. Bij een dvd-speler van buiten Nederland wordt in een Nederlands warehouse de gebruiksaanwijzing toegevoegd.
- 2 De spil van het hart van transport en logistiek. Dat ben jij als Logistiek medewerker. Je hebt een veelzijdige, uitvoerende functie: laden, lossen, controleren, sorteren, stickeren en ompakken van goederen. Maar je houdt je ook bezig met het verzendklaar maken, het verplaatsen en het beheer van de goederen. Je maakt hierbij gebruik van geautomatiseerde systemen en interne transportmiddelen, zoals een heftruck.
- 3 Interne transportmiddelen in een warehouse kunnen zijn:
 - De elektrische pallettruck is een intern transportmiddel om goederen horizontaal te verplaatsen, zowel binnen als buiten het warehouse.
 - De vorkheftruck is een intern transportmiddel om goederen horizontaal en verticaal te verplaatsen.
 - De reachtruck is een intern transportmiddel om goederen horizontaal en verticaal te verplaatsen. Verplaatst de goederen alleen binnen het warehouse en in smalle gangen.
- 4 Welke interne transportmiddelen mag je gebruiken als je 17 jaar bent?
Antwoord: een vorkheftruck mag je besturen vanaf je 16^e.
- 5 Wat je verdient hangt af van je leeftijd, je ervaring en de goederen waarmee je werkt. Je startsalaris ligt boven het minimum en kan al snel oplopen naar ruim € 2.000,- per maand. Een Manager havenlogistiek verdient zelfs tot € 2.700,-.



Welkom in het warehouse

B. De virtuele rondleiding

- 1 V&D
- 2 Kevin's collega heeft een reachtruck certificaat nodig.
- 3 Kevin vervoert aan het einde van de video, rolcontainers.

Video - Rouche promoot leren en werken in Transport en Logistiek

- 1 Koerierswerk op een bestelbus
- 2 Dordrecht
- 3 Sporten
- 4 STC (scheepsvaart en transport college)
- 5 € 1.000,-

C. Een logistiek raadsel

Omdat de vos en de zak graan alleen gelaten kunnen worden, neem je eerst de kip naar de overkant. Nu kan je veilig de vos laten overkomen. Zet de vos aan de andere kant, maar neem de kip weer mee, zodat die niet opgegeten wordt door de vos. Laat de kip staan en neem nu de zak graan naar de overkant. Nu kan je de kip ook overzetten!